

# COGNITA

## Política de Seguridad y Salud



## ESPAÑA

Septiembre 2025



## PRIMERA PARTE – DECLARACIÓN DE INTENCIONES

El colegio cree que, para garantizar un funcionamiento excelente, es esencial garantizar la seguridad y salud de la plantilla, el alumnado y los visitantes, y fomentarlas de manera positiva.

Nos comprometemos a:

- Fomentar un entorno laboral y de aprendizaje seguro y saludable tanto dentro como fuera de las instalaciones
- Prevenir accidentes y enfermedades profesionales
- Mantener la seguridad de las instalaciones (incluyendo las de acceso y salida) y de los equipos de trabajo
- Mantener sistemas de trabajo seguros para la plantilla (docente, no docente, la personas a tiempo parcial y el alumnado en prácticas) y para nuestro alumnado
- Evaluar y controlar los riesgos derivados de las actividades escolares y extraescolares
- Garantizar la seguridad en el uso, manipulación, almacenamiento y transporte de artículos y sustancias
- Formular procedimientos efectivos que deban ponerse en práctica en caso de incendio y/o de necesidad de evacuación de emergencia en el colegio
- Proporcionar la información, instrucciones, formación y supervisión adecuadas al personal y al alumnado
- Dialogar con el personal, el alumnado y sus representantes en materia de asuntos relacionados con la salud y la seguridad
- Establecer objetivos en materia de seguridad y salud para instaurar una cultura de mejora continua
- Controlar y revisar los procedimientos y sistemas de seguridad y salud con regularidad (incluyendo evaluaciones de riesgos, registros de accidentes y problemas y quejas relacionados con la seguridad y salud, etc.)
- Garantizar que el colegio cuenta con las instalaciones adecuadas para el bienestar general
- Garantizar que se cuentan con los recursos adecuados para la seguridad y salud, siempre y cuando sean viables dentro de lo razonable.

El colegio establecerá un sistema de gestión de seguridad y salud destinado a garantizar que los compromisos arriba adquiridos se cumplan. Cognita Schools Ltd, la Dirección del colegio, , el personal y los alumnos y alumnas ejercerán un papel importante en su puesta en práctica.

**Nombre: Germà Rigau**  
**Managing Director Spain**

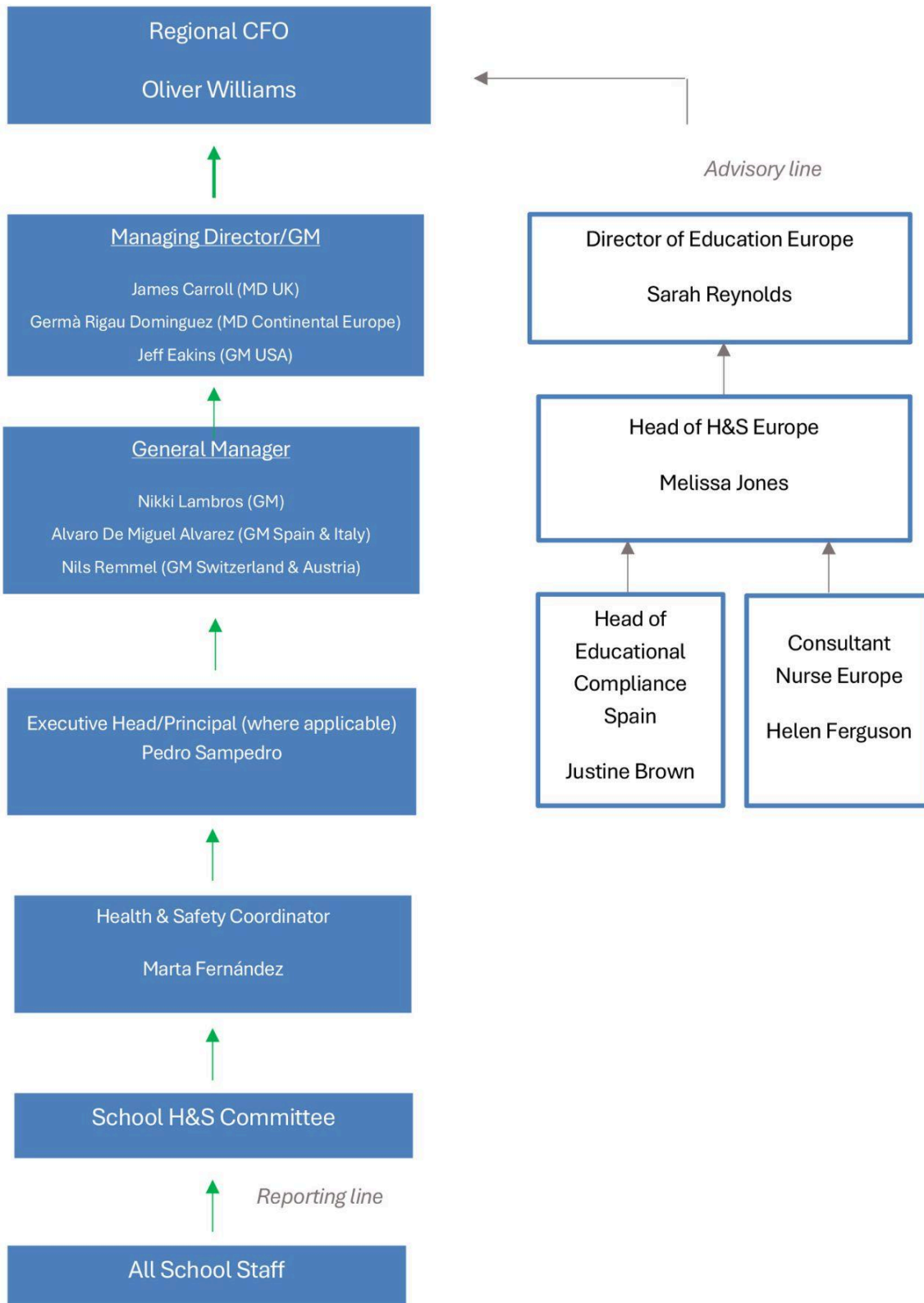
Health and Safety Policy

Nombre: Pedro Sampedro

Firma/ Septiembre 2025



## Health and Safety Execution



## **SEGUNDA PARTE – ORGANIZACIÓN**

El Consejo de Administración de Cognita Schools Ltd es responsable de garantizar la implantación de la presente Política de Seguridad y salud.

Los Directores delegan la responsabilidad en cuanto a la gestión de la Seguridad y salud al Director General Continental Europe y a la Dirección del colegio. La Dirección del colegio se encargará cumplimiento con la legislación vigente y la delegación de cuestiones relativas a la seguridad y salud tal y como se describe en esta parte de la política.

### **LA DIRECCIÓN DEL COLEGIO SE ENCARGARÁ DE:**

- Promover una cultura de seguridad y salud en el colegio y durante las visitas educativas y actividades fuera del recinto con el objetivo de prevenir accidentes, enfermedades laborales y daños a las instalaciones.
- Que se desarrolle, implante y comunique una política clara de seguridad y salud , del modelo escrito por Cognita, de acuerdo con los requisitos legales, las normas del BSO (British Schools Overseas), y las directrices aplicables de Cognita.
- Gestionar de manera efectiva la salud, seguridad y bienestar del personal, alumnado, incluyendo los de la etapa de infantil, contratistas, visitantes y demás personas, en la medida en que sea posible.
- Controlar de forma adecuada los riesgos a la seguridad y salud derivados de las actividades lectivas.
- Proporcionar y mantener seguros las instalaciones y los equipos de trabajo.
- Asignar las responsabilidades relativas a la salud, seguridad y bienestar general a personas competentes para realizar su tareas; es decir con suficiente experiencia, conocimiento y formación para realizar las tareas que se les exigen y que cuenten con tiempo y recursos suficientes para desarrollar su actividad.
- Crear un Comité e seguridad y salud que represente la operación y estructura del colegio y que se reúna, al menos, una vez al trimestre.
- Disponer de un sistema adecuado y efectivo de consultas con el personal, los representantes de los sindicatos y el alumnado en materia de seguridad y salud.
- Instaurar procedimientos claros para la evaluación de riesgos, el desarrollo de prácticas laborales seguras y la comunicación de accidentes, incidentes, sucesos peligrosos y cuasi accidentes.
- Formular procedimientos efectivos a usar en caso de incendio y/o de necesidad de evacuación de emergencia en el colegio.
- Destinar fondos suficientes a la salud y la seguridad según lo especificado en la Declaración de Intenciones.
- El cumplimiento con obligaciones en lo que refiere a la comunicación y mantenimiento de registros.
- Investigar de forma adecuada y cuando sea necesario cualquier accidente, incidente, falta y queja relativa a la seguridad y salud, y que el colegio colabore con los organismos competentes tales como los servicios de prevención, las autoridades locales y los bomberos, de ser necesario.
- La inclusión de aspectos relacionados con la seguridad y salud en reuniones de departamento o de equipo.
- Evaluar de manera activa y reactiva el desempeño en materia de seguridad y salud e implantar las medidas destinadas a controlar la efectividad de los sistemas de seguridad y salud a la hora de controlar los riesgos detectados.

### **EL COORDINADOR DE SEGURIDAD Y SALUD APOYARÁ A LA DIRECCIÓN Y SE ENCARGARÁ DE:**

- Mantener contacto con otros cargos especializados en el colegio, en materia de seguridad y salud y contraincendios para coordinar las medidas de cumplimiento, y ser punto central de contacto.
- Divulgar la información relativa al cumplimiento de las medidas de seguridad y salud a las personas responsables del mismo y demás partes interesadas del colegio.
- Coordinar las reuniones de seguridad y salud del colegio, y comprobar que las mismas se llevan a cabo conforme a los términos de referencia del Health & Safety Committee del colegio
- Actuar como coordinador, en calidad de persona de contacto, en caso de accidente, incidente o cuasi incidente. Garantizar que se realice una investigación exhaustiva, se registre la información y haya comunicación con las personas oportunas, además de que las acciones resultantes se lleven a cabo.
- Servir de persona de contacto a la hora de colaborar con cualquier organismo oficial, como por ejemplo las autoridades locales o los bomberos, de ser necesario
- Crear los sistemas que permitan a todo el personal recibir la información, supervisión y formación en cuestiones de seguridad y salud relativas a su área de especialidad, en colaboración con la persona a cargo del registro de formación.
- Realizar una evaluación inmediata y, cuando corresponda, acción necesaria sobre cualquier cuestión reportada sobre la seguridad y salud y/o el bienestar, o bien que se derive a la Dirección.
- Asegurar que el colegio tenga un seguimiento rutinario de las acciones provenientes de auditorías e inspecciones internas y externas y que se gestionen de manera adecuada.

#### **EL EQUIPO DE LIDERAZGO Y LOS RESPONSABLES DE DEPARTAMENTO APOYARÁ LA DIRECCIÓN Y SE ENCARGARÁ DE:**

- Aplicar la Política de Seguridad y Salud del colegio a su departamento o área de especialización.
- Desarrollar y divulgar una política de seguridad y salud por departamento/equipo, según corresponda, que destaque las funciones y responsabilidades concretas en materia de seguridad y salud en esa área en concreto, así como las medidas organizativas implementadas.
- Familiarizarse con la normativa, códigos profesionales y directrices de aplicación a sus áreas específicas y con la presente política (legislación pertinente, información de CLEAPSS etc).
- Llevar a cabo y revisar, según sea necesario, evaluaciones de riesgos para las actividades de las que son responsables.
- Asegurar que todo el personal bajo su responsabilidad reciba la información, supervisión y formación adecuadas (formación tanto inicial como continuada) en materia de seguridad y salud que afecte a su área específica.
- Exponer todas las notificaciones legales y señalización de seguridad adecuada en su área específica.
- Contar con material de primeros auxilios, equipos de protección personal, registros adecuados en su área de especialización.
- Disponer de la información necesaria relativa al uso seguro de maquinaria, equipos y sustancias, y que dicho uso se restrinja a individuos concretos cuando sea necesario por motivos de seguridad y salud.
- Realizar una evaluación inmediata y, cuando corresponda, acción necesaria sobre cualquier cuestión reportada sobre la seguridad y salud y/o el bienestar, o bien que se derive a la Dirección.
- Asegurar inspecciones regulares en sus áreas de responsabilidad con el fin de garantizar que los equipos, mobiliario y actividades son seguros y dejar constancia de dichas inspecciones cuando sea necesario.

- En la medida de lo posible y dentro de lo razonable, encargarse de ofrecer información, instrucciones, formación y supervisión suficiente para que el resto de personal y el alumnado puedan evitar riesgos y contribuir de manera positiva a su propia seguridad y salud.
- Hacer un seguimiento regular del sistema de seguridad y salud de su departamento o área de responsabilidad (incluyendo registros de evaluación de riesgos, preocupaciones relacionadas con la seguridad y salud y registro de accidentes) y, si se precisa, participar en las reuniones de seguridad y salud del colegio.

#### **TODO EL PERSONAL APOYARÁ A LA DIRECCIÓN Y SE ENCARGARÁ DE:**

- Colaborar con la Dirección, responsables de departamento y su responsable directo sobre cuestiones relacionadas con la seguridad y salud.
- Cuidar de su propia seguridad y salud, así como de la de otros miembros del personal, el alumnado, y otras personas en el colegio. Ejercer una supervisión efectiva sobre las personas por las cuales tienen responsabilidad.
- Familiarizarse con esta política y, en particular, los procedimientos en caso de incendio, primeros auxilios y otras emergencias.
- Observar todas las instrucciones de seguridad y salud comunicadas por Cognita, el colegio o cualquier otra persona delegada con la responsabilidad para un aspecto de seguridad y salud en el colegio.
- La implementación de prácticas de trabajo seguras que cumplan con las políticas y procedimientos de Cognita y del colegio, y dar un buen ejemplo.
- Actuar de acuerdo con cualquier formación específica de seguridad y salud recibida.
- Realizar un uso correcto del sistema para reportar defectos y siempre mantener orden y limpieza en las zonas de trabajo.
- Asegurarse de que la maquinaria y equipos se encuentren en buenas condiciones (y a no utilizarlos de ser de otro modo), y que son aptos para su propósito y de que se disponga de las instrucciones de uso correspondientes. No introducir en el colegio aparatos eléctricos o mecánicos personales sin la autorización debida.
- Usar los EPIs y equipamiento de seguridad proporcionado por el colegio y mantenerlo en buen estado.
- Informar sobre cualquier accidente, defecto o suceso peligroso a su director o jefe de departamento
- Ayudar en la investigación de accidentes, incidentes o cuasi incidentes y tomar las medidas correctivas acordadas.
- Considerar elementos de seguridad y salud en las decisiones sobre compras de material/recursos y trabajos a realizar.
- Encargarse de delegar responsabilidades de seguridad y salud a otra persona en caso de ausencia. Dicha delegación debe ser autorizada por el superior inmediato del empleado.
- Minimizar las situaciones de trabajo en solitario.
- No interferir con o hacer un mal uso de ningún elemento proporcionado para proteger la seguridad y salud.
- Ser vigilantes en todo momento, pero en especial cuando haya vehículos en el recinto y cuando se realicen actividades de trabajos en altura.
- Por parte del personal docente, supervisar de manera efectiva el alumnado y dar instrucciones y avisos claros cuando sea necesario. Integrar aspectos de la seguridad y salud en el aprendizaje del alumnado y, cuando sea necesario, impartir clases específicas sobre aspectos curriculares relacionados con la seguridad y salud.

#### **EL ALUMNADO (DE ACUERDO CON SU EDAD Y APTITUD) SE ENCARGARÁN DE:**

## Health and Safety Policy

- Colaborar con el personal en cuestiones relacionados con la seguridad y salud y, en especial, cumplir las instrucciones dadas por el personal en caso de emergencia.
- Cuidar, en la medida de lo posible, de su propia seguridad y salud, así como de la del resto de personas del colegio.
- Cumplir con las normas y directrices sobre vestimenta del colegio en relación con la seguridad y/o higiene.
- Utilizar, y no hacer un uso indebido, descuidar o interferir, de forma intencionada, material proporcionado para proteger su seguridad y salud.
- Comunicar cualquier preocupación en materia de salud o seguridad al tutor o a la Dirección.

**VISITANTES Y CONTRATISTAS (incluye arrendatarios):**

Todos los visitantes y demás usuarios de las instalaciones (incluyendo contratistas, arrendatarios, repartidores y visitas externas) deberán:

- Colaborar con el colegio en cuestiones de seguridad y salud y, en especial, cumplir con las instrucciones otorgadas por el personal en caso de emergencia.
- Cumplir las normas del colegio.
- Asegurarse de que cumplen con los procedimientos de control de acceso y de salida para visitantes y/o contratistas, y las normas de permanencia en el recinto y las instalaciones.
- Cerciorarse de que conocen los procedimientos de evacuación de emergencia en caso de incendio.
- Contar con la información adecuada sobre las instalaciones, maquinaria y equipos (según corresponda e incluyendo la ubicación de materiales que contengan amianto cuando haya de realizarse obras).
- Todos los arrendatarios del colegio, aparte de las responsabilidades que se les adjudican como visitantes al colegio, deberán comprometerse a establecer las medidas necesarias para garantizar la seguridad y condiciones de las instalaciones y equipos después del periodo de arrendamiento.

**TERCERA PARTE****MEDIDAS (PLANIFICACIÓN E IMPLANTACIÓN)**

Los siguientes procedimientos y medidas han sido adoptados con el fin de garantizar el cumplimiento de la Declaración de Intenciones. **El colegio detalla las medidas organizativas en las tablas a continuación.**

POLÍTICAS Y PROCEDIMIENTOS			
Política y/o normas del colegio	Persona responsable / Departamento	Fecha emisión	Fecha revisión próxima
Plan de Autoprotección o Plan de Emergencia	<i>Coordinador de seguridad y salud</i>	11-2023	11-2026
Protocolos de emergencia internos (Procedimientos de Evacuación y de Confinamiento)	<i>Coordinador de seguridad y salud</i>	06-2025	06-2026



**Health and Safety Policy**

Política CCTV	<i>CPD</i>	<i>01-2025</i>	<i>01-2027</i>
Política de Visitas Educativas	<i>coordinadora de EVOLVE</i>	<i>09-2024</i>	<i>09-2026</i>
Manual de Instalaciones	<i>Operaciones</i>	<i>9-2025</i>	<i>09-2027</i>
Política Primeros Auxilios	<i>Coordinador de seguridad y salud</i>	<i>09-2025</i>	<i>09-2026</i>
Evaluación de Necesidades de Primeros Auxilios	<i>Coordinador de seguridad y salud</i>	<i>09-2025</i>	<i>09-2026</i>
Política Cuidados Íntimos	<i>Director infantil</i>	<i>09-2025</i>	<i>09-2026</i>
Política de Lesiones de Cabeza	<i>Coordinador de seguridad y salud</i>	<i>09-2025</i>	<i>09-2026</i>
Procedimientos de prevención y control de infecciones y enfermedades contagiosas	<i>Coordinador de seguridad y salud</i>	<i>06-2025</i>	<i>09-2027</i>
Procedimiento de comunicación de incidentes graves (SIRF)	<i>Dirección</i>	<i>09-2025</i>	<i>09-2026</i>
Política de Salud y Bienestar de los Alumno	<i>Coordinador de seguridad y salud</i>	<i>06-2025</i>	<i>06-2027</i>
Política de Evaluación de Riesgo	<i>Coordinador de seguridad y salud</i>	<i>09-2025</i>	<i>09-2027</i>
Política de Transporte	<i>Coordinador de transporte</i>	<i>09-2025</i>	<i>09-2027</i>
Términos de Referencia Comité Seguridad y Salud	<i>Coordinador de seguridad y salud</i>	<i>09-2025</i>	<i>09-2026</i>
Política de Comida y Necesidades Dietéticas	<i>Responsable de operaciones</i>	<i>09-2025</i>	<i>09-2026</i>
Política de Contratistas y Terceros	<i>RRHH</i>	<i>02-2025</i>	<i>02-2026</i>

**POLÍTICAS Y PROCEDIMIENTOS RELACIONADOS CON LAS INSTALACIONES**

<b>POLÍTICAS ESTÁNDAR NECESARIAS RELACIONADAS CON LAS INSTALACIONES</b>			
<b>Política y/o normas de Cognita</b>	<b>Persona responsable / Departamento</b>	<b>Fecha emisión</b>	<b>Fecha revisión próxima</b>
Política de gestión de contratistas	<i>RRHH</i>	<i>02-2025</i>	<i>02-2026</i>
Manual de instalaciones	<i>Operaciones</i>	<i>09-2025</i>	<i>09-2027</i>
Política sobre riesgos laborales	<i>Operaciones</i>	<i>08-2025</i>	<i>08-2027</i>
<b>POLÍTICAS SOBRE INSTALACIONES ADICIONALES CONCRETAS DE CADA COLEGIO</b>			
<b>Política y/o normas de Cognita</b>	<b>Persona responsable / Departamento</b>	<b>Fecha emisión</b>	<b>Fecha revisión próxima</b>

Política de piscina	SLT	10-2024	10-2025
---------------------	-----	---------	---------

## EVALUACIÓN DE RIESGOS

Todas las evaluaciones de riesgos del colegio están disponibles para todo el personal ,en el Site Corporativo Mirasur en el apartado **Seguridad y Salud** en la carpeta denominada **RIESGOS DEL COLEGIO**

<b>Ownership and consultation</b>	
Document Sponsor	Director of Education Europe
Document Author / Reviewer	Head of H&S Europe
Consultation & Specialist Advice	Head of Educational Compliance Spain
<b>Document application and publication</b>	
England	No
Wales	No
Spain	Yes
Switzerland	No
Italy	No
<b>Version control</b>	
Current Review Date	September 2025
Next Review Date	September 2026
<b>Related documentation</b>	
Related documentation	Emergency and First aid related policies and procedures Facilities related policies and procedures